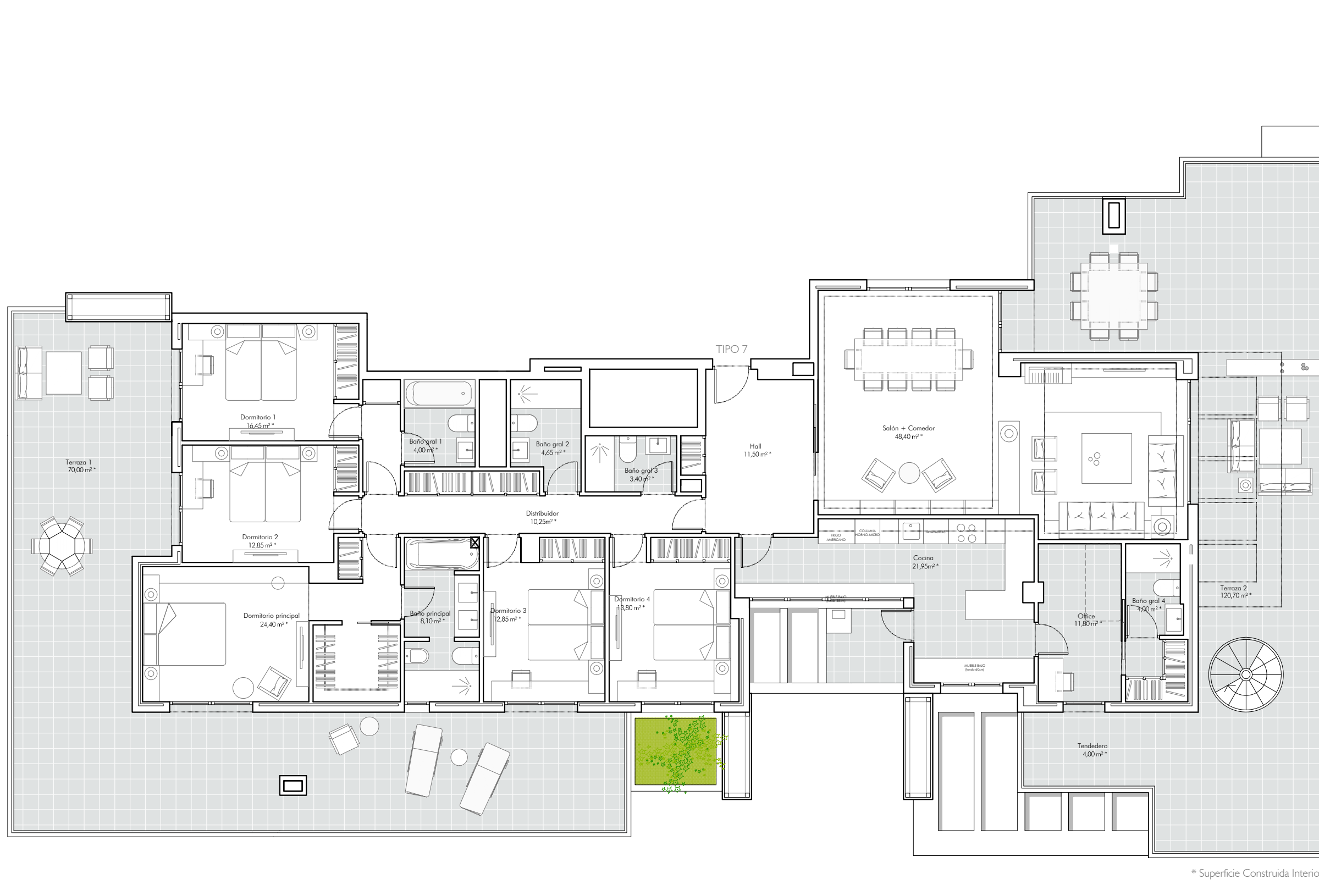


# VIVIENDA TIPO 7

Vivienda Tipo 7 (5D+1). Se localiza en planta ático:  
Portal 1 Letra A



TOTAL SUPERFICIE CONSTRUIDA CERRADA	208.50 M2
P.P. COMUNES	17.75 M2
TOTAL SUPERFICIE CONSTRUIDA DE VIVIENDA	226.25 M2
TENDEDERO	4.00 M2
TERRAZA 1	70.00 M2
TERRAZA 2	120.70 M2
TERRAZA SOLARIUM	106.50 M2
<b>TOTAL CONSTRUIDA: VIVIENDA+TERRAZAS</b>	<b>527.45 M2</b>

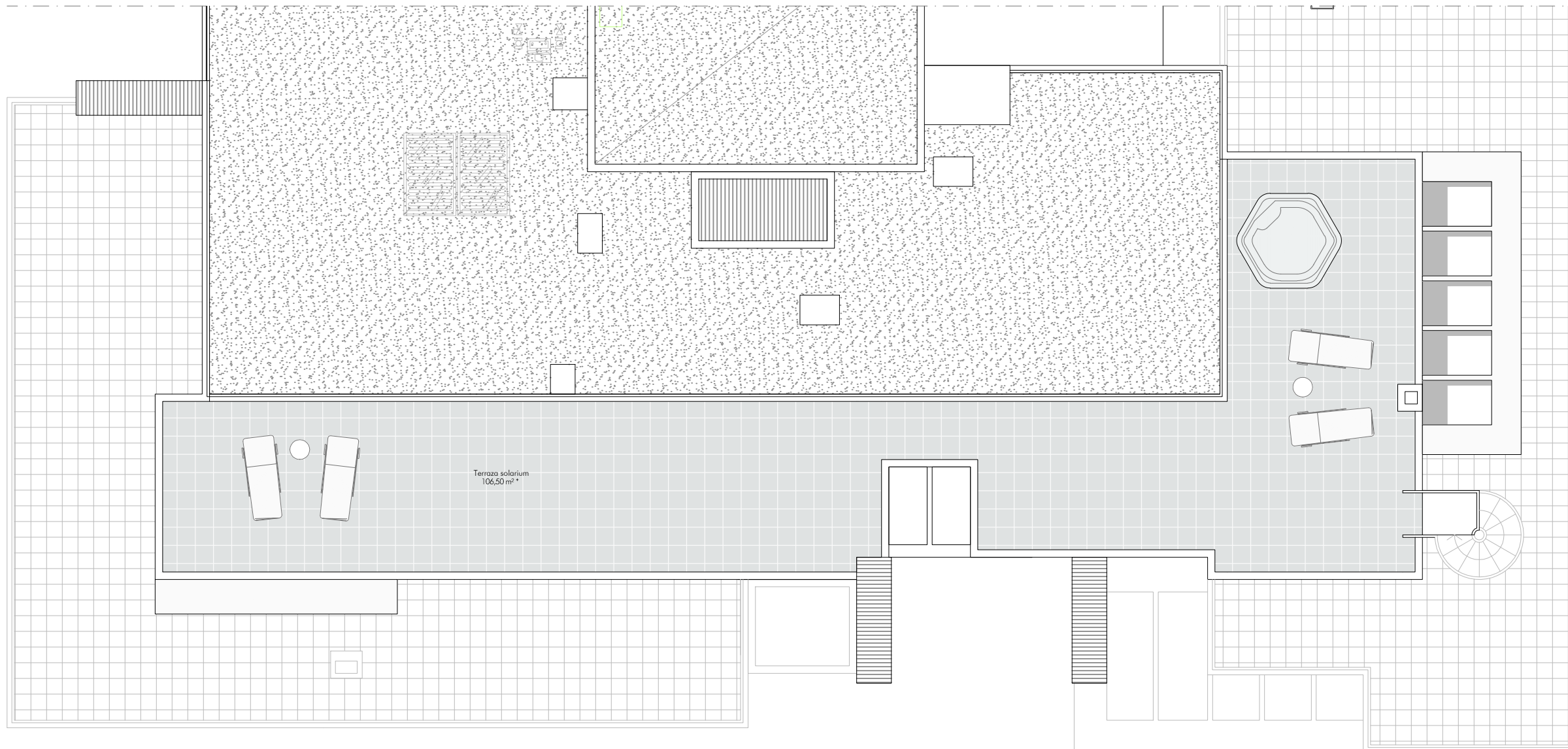
NOTA:  
 (\*) NOTA : La vivienda tiene una Superficie Util Techada Total de 184.85 m2.  
 (\*) NOTA : Podrían producirse pequeñas modificaciones sobre estas superficies por exigencias municipales, por criterios normativos y/o técnicos, aunque sin desvirtuar básicamente el modelo reflejado en la presente ficha de vivienda.

\* Superficie Construida Interior

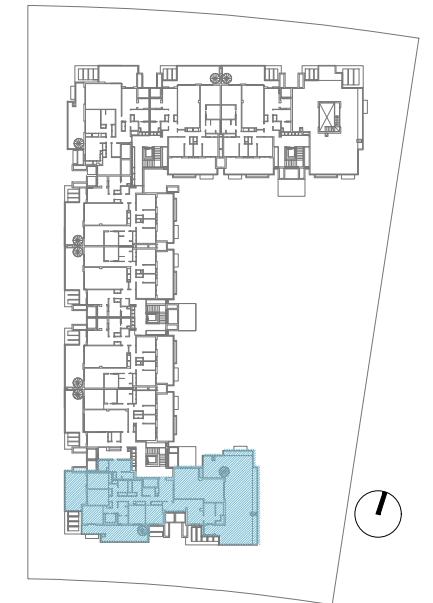
# VIVIENDA TIPO 7. Terraza solarium.

Vivienda Tipo 7 (5D+1). Se localiza en planta ático:

Portal 1 Letra A



Terraza solarium  
106.50 m<sup>2</sup> \*



TOTAL SUPERFICIE CONSTRUIDA CERRADA	208.50 M2
-------------------------------------	-----------

P.P. COMUNES	17.75 M2
--------------	----------

TOTAL SUPERFICIE CONSTRUIDA DE VIVIENDA	226.25 M2
---	-----------

TENDEDERO	4.00 M2
TERRAZA 1	70.00 M2
TERRAZA 2	120.70 M2
TERRAZA SOLARIUM	106.50 M2

<b>TOTAL CONSTRUIDA: VIVIENDA+TERRAZAS</b>	<b>527.45 M2</b>
--	------------------

NOTA:  
 (\*) NOTA : La vivienda tiene una Superficie Util Techada Total de 184.85 m2.  
 (\*) NOTA : Podrían producirse pequeñas modificaciones sobre estas superficies por exigencias municipales, por criterios normativos y/o técnicos, aunque sin desvirtuar básicamente el modelo reflejado en la presente ficha de vivienda.

\* Superficie Construida Interior