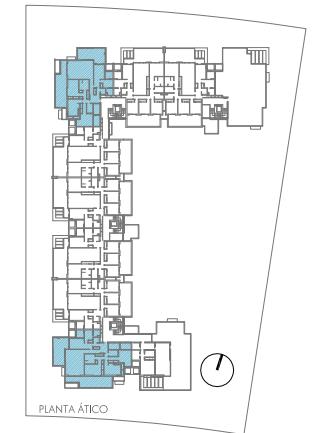


VIVIENDA TIPO 5. Terraza solarium. (2 Uds.)

Vivienda Tipo 5 (3D+1). Se localiza en planta ático^o:

Portal 1 Letra B

Portal 3 Letra B



TOTAL SUPERFICIE CONSTRUIDA CERRADA	1 41.50 M2
-------------------------------------	------------

P.P. COMUNES	18.95 M2
--------------	----------

TOTAL SUPERFICIE CONSTRUIDA DE VIVIENDA	160.45 M2
---	-----------

TENDEDERO	4.00 M2
TERRAZA 1	23.40 M2
TERRAZA 2	31.00 M2
TERRAZA SOLARIUM	60.00 M2

TOTAL CONSTRUIDA: VIVIENDA+TERRAZAS	278.85 M2
-------------------------------------	-----------

NOTA:

(*) NOTA : La vivienda tiene una Superficie Util Tejada Total de 128.50 m2.

(*) NOTA : Podrían producirse pequeñas modificaciones sobre estas superficies por exigencias municipales, por criterios normativos y/o técnicos, aunque sin desvirtuar básicamente el modelo reflejado en la presente ficha de vivienda.

