

## VIVIENDA TIPO 4. Terraza solarium. (6 Uds.)

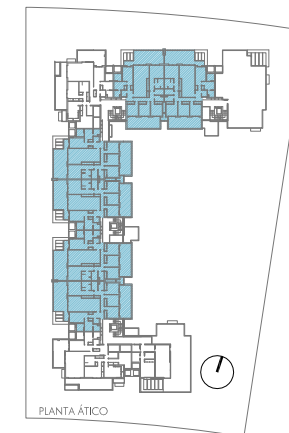
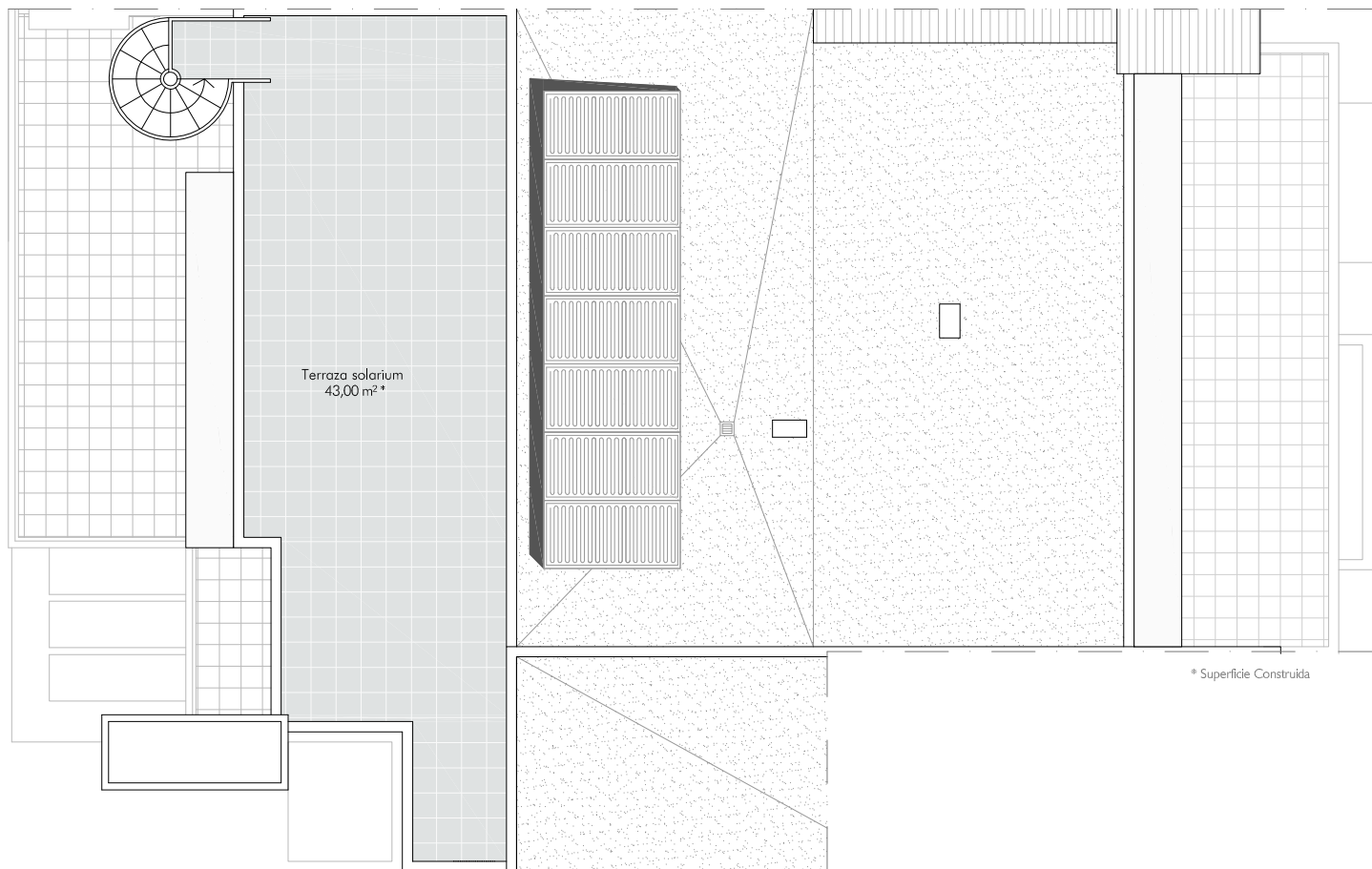
Vivienda Tipo 4 (3D+1). Se localiza en planta ático:

Portal 1 Letra C

Portal 2 Letra A y B

Portal 3 Letra A y C

Portal 4 Letra A



TOTAL SUPERFICIE CONSTRUIDA CERRADA	138.85 M2
P.P. COMUNES	17.35 M2
TOTAL SUPERFICIE CONSTRUIDA DE VIVIENDA	156.20 M2
TENEDERO	4.00 M2
TERRAZA 1	27.15 M2
TERRAZA 2	24.85 M2
TERRAZA SOLARIUM	43.00 M2
<b>TOTAL CONSTRUIDA: VIVIENDA+TERRAZAS</b>	<b>255.20 M2</b>

NOTA:

(\*): NOTA: La vivienda tiene una Superficie Util Tejada Total de 127.10 m2.

(\*): NOTA: Podrían producirse pequeñas modificaciones sobre estas superficies por exigencias municipales, por criterios normativos y/o técnicos, aunque sin desvirtuar básicamente el modelo reflejado en la presente ficha de vivienda.