

## VIVIENDA TIPO 4 (6 Uds.)

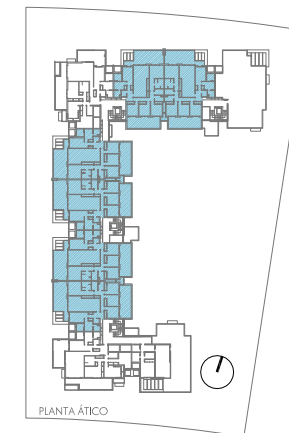
Vivienda Tipo 4(3D+1). Se localiza en planta ático:

Portal 1 Letra C

Portal 2 Letra A y B

Portal 3 Letra A y C

Portal 4 Letra A



TOTAL SUPERFICIE CONSTRUIDA CERRADA	138,85 M2
P.F. COMUNES	17,35 M2
TOTAL SUPERFICIE CONSTRUIDA DE VIVIENDA	156,20 M2
TENEDERO	4,00 M2
TERRAZA 1	27,15 M2
TERRAZA 2	24,85 M2
TERRAZA SOLARIUM	43,00 M2
<b>TOTAL CONSTRUIDA: VIVIENDA+TERRAZAS</b>	<b>255,20 M2</b>

NOTA:

(\*) NOTA: La vivienda tiene una Superficie Util Tejada Total de 127,10 m2.

(\*) NOTA: Podrían producirse pequeñas modificaciones sobre estas superficies por exigencias municipales, por criterios normativos y/o técnicos, aunque sin desvirtuar básicamente el modelo reflejado en la presente ficha de vivienda.