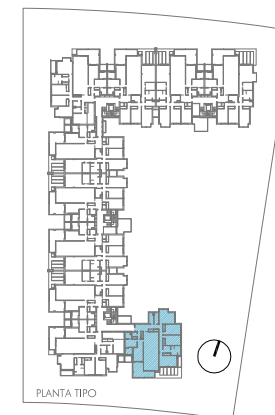


VIVIENDA TIPO 3A (1 Uds.)

Vivienda Tipo 3 (4D+1). Se localiza en planta 3ª:

Portal 1 Letra A



TOTAL SUPERFICIE CONSTRUIDA CERRADA	176,75 M2
P.P. COMUNES	14,25 M2
TOTAL SUPERFICIE CONSTRUIDA DE VIVIENDA	191,00 M2
TENDEDERO	4,00 M2
TERRAZA	15,00 M2
TOTAL CONSTRUIDA: VIVIENDA+TERRAZAS	210,00 M2

NOTA:
 (*) NOTA : La vivienda tiene una Superficie Util Techada Total de 171,20 m2.
 (**) NOTA : Podrían producirse pequeñas modificaciones sobre estas superficies por exigencias municipales, por criterios normativos y/o técnicos, aunque sin desvirtuar básicamente el modelo reflejado en la presente ficha de vivienda.