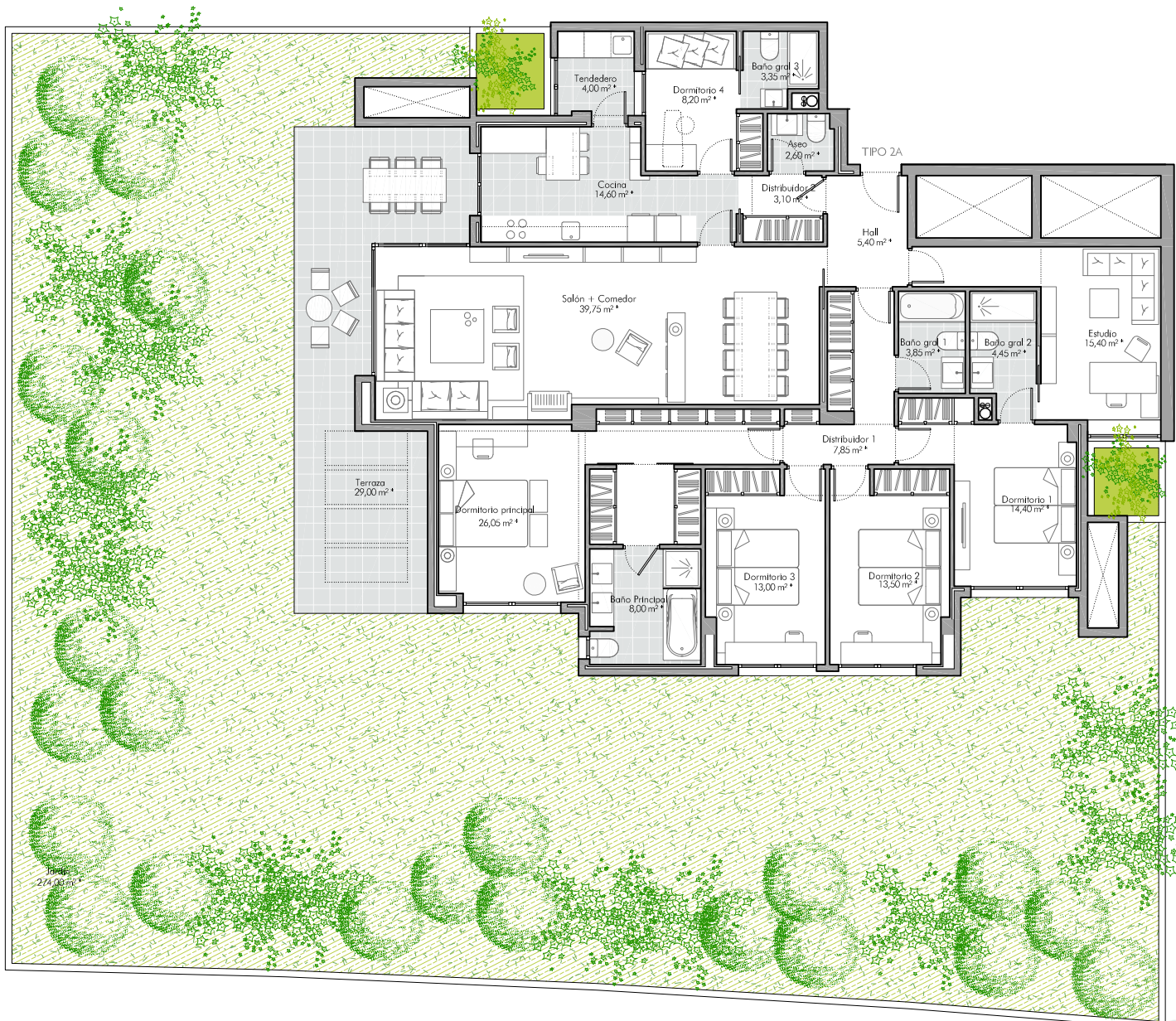


VIVIENDA TIPO 2A (2 Uds.)

Vivienda Tipo 2A(5D+1). Se localiza en plantabaja:

Portal 1 Letra A

Portal 3 Letra B



TOTAL SUPERFICIE CONSTRUIDA CERRADA	183.50 M2
P.P. COMUNES	15.80 M2
TOTAL SUPERFICIE CONSTRUIDA DE VIVIENDA	199.30 M2
TENEDERO	4.00 M2
TERRAZA	29.00 M2
TOTAL CONSTRUIDA: VIVIENDA+TERRAZAS	232.30 M2

NOTA:

(*) NOTA : La vivienda tiene una Superficie Util Techada Total de 193.70 m2.

(*) NOTA : Podrían producirse pequeñas modificaciones sobre estas superficies por exigencias municipales, por criterios normativos y/o técnicos, aunque sin desvirtuar básicamente el modelo reflejado en la presente ficha de vivienda.

(*) NOTA : La vivienda posee además una superficie destinada a jardín. El tamaño de jardín de la tipología TIPO 2A va desde los 274m² a los 413m².