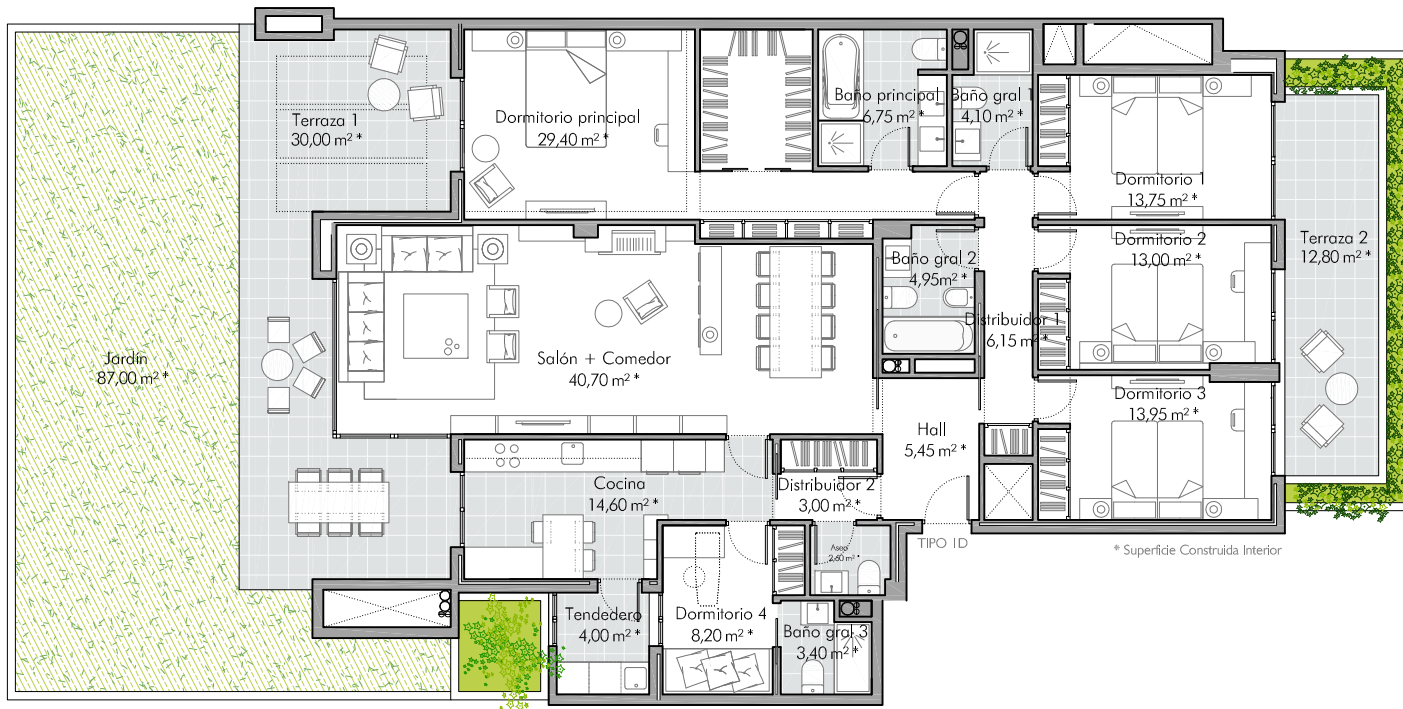


VIVIENDA TIPO 1D (6 Uds.)

Vivienda Tipo 1D(4D+1). Se localiza en planta baja*:

- Portal 1 Letra B
- Portal 2 Letra A y B
- Portal 3 Letra A
- Portal 4 Letra A y B



CONSTRUIDAS

TOTAL SUPERFICIE CONSTRUIDA CERRADA	170.00 M2
P.P. COMUNES	15.80 M2
TOTAL SUPERFICIE CONSTRUIDA DE VIVIENDA	185.80 M2
TENDEDERO	4.00 M2
TERRAZA 1	30.00 M2
TERRAZA 2	12.80 M2
TOTAL CONSTRUIDA: VIVIENDA+TERRAZAS	232.60 M2

NOTA:

(*1) NOTA : La vivienda tiene una Superficie Util Tejada Total de 180.50 m2.

(*2) NOTA : Podrían producirse pequeñas modificaciones sobre estas superficies por exigencias municipales, por criterios normativos y/o técnicos, aunque sin desvirtuar básicamente el modelo reflejado en la presente ficha de vivienda.

(*3) NOTA : La vivienda posee además una superficie destinada a jardín. El tamaño de jardín de la tipología TIPO 1D va desde los 87m² a los 260m².