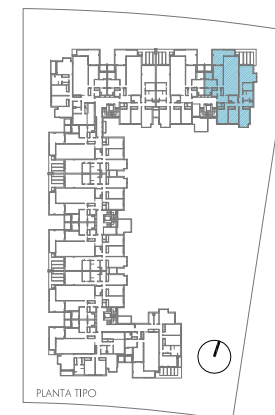


VIVIENDA TIPO 1C (1 Uds.)

Vivienda Tipo 1C(4D+1). Se localiza en planta 3º:

Portal 4 Letra B



TOTAL SUPERFICIE CONSTRUIDA CERRADA	177,00 M2
P.P. COMUNES	25,90 M2
TOTAL SUPERFICIE CONSTRUIDA DE VIVIENDA	202,90 M2
TENDEDERO	4,00 M2
TERRAZA	15,00 M2
TERRAZA DUPLEX	159,00 M2
TOTAL CONSTRUIDA: VIVIENDA+TERRAZAS	380,90 M2

NOTA:
 (*) NOTA : La vivienda tiene una Superficie Util Techada Total de 170,25 m2.
 (**) NOTA : Podrían producirse pequeñas modificaciones sobre estas superficies por exigencias municipales, por criterios normativos y/o técnicos, aunque sin desvirtuar básicamente el modelo reflejado en la presente ficha de vivienda.