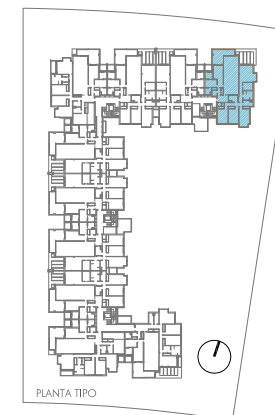


VIVIENDA TIPO 1B (2 Uds.)

Vivienda Tipo 1B(4D+1). Se localiza en plantas 1ªY 2ª:

Portal 4 Letra B



TOTAL SUPERFICIE CONSTRUIDA CERRADA	175.60 M2
P.P. COMUNES	14.20 M2
TOTAL SUPERFICIE CONSTRUIDA DE VIVIENDA	189.80 M2
TENEDERO	4.00 M2
TERRAZA	15.00 M2
TOTAL CONSTRUIDA: VIVIENDA+TERRAZAS	208.80 M2

NOTA:
 (*) NOTA : La vivienda tiene una Superficie Util Techada Total de 189.25 m2.
 (*) NOTA : Podrían producirse pequeñas modificaciones sobre estas superficies por exigencias municipales, por criterios normativos y/o técnicos, aunque sin desvirtuar básicamente el modelo reflejado en la presente ficha de vivienda.