

VIVIENDA TIPO 1A (6 Uds.)

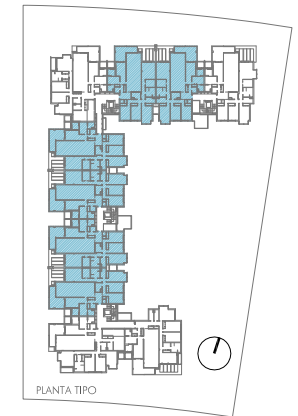
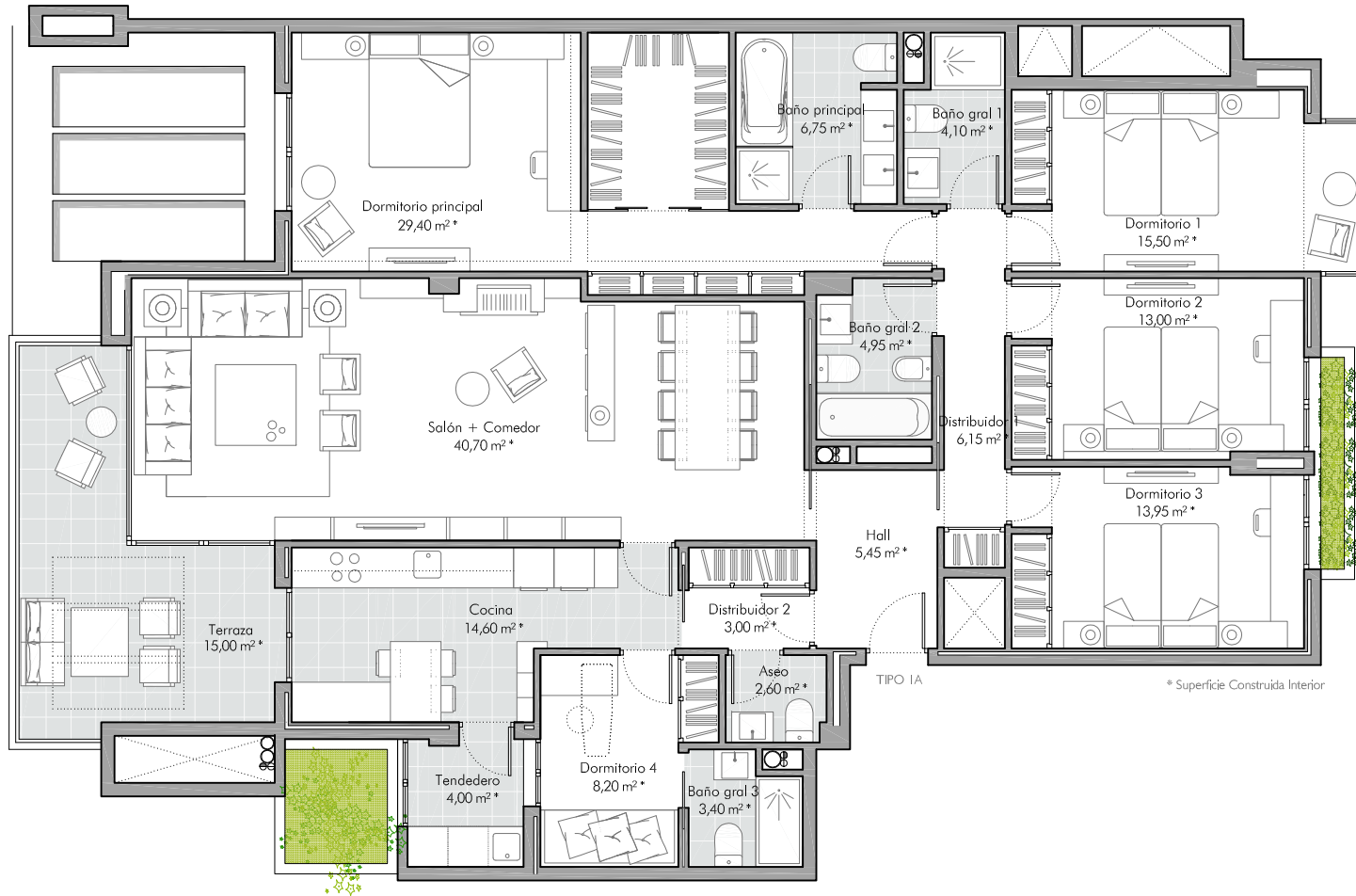
Vivienda Tipo 1 (4D+1). Se localiza en planta 3ª:

Portal 1 Letra C

Portal 2 Letra A y B

Portal 3 Letra A y C

Portal 4 Letra A



TOTAL SUPERFICIE CONSTRUIDA CERRADA	171,75 M2
P.P. COMUNES	13,90 M2
TOTAL SUPERFICIE CONSTRUIDA DE VIVIENDA	185,65 M2
TENDEDERO	4,00 M2
TERRAZA	15,00 M2
TOTAL CONSTRUIDA: VIVIENDA+TERRAZAS	204,65 M2

NOTA:

(*) NOTA : La vivienda tiene una Superficie Util Tejada Total de 167,50 m².

(*) NOTA : Podrían producirse pequeñas modificaciones sobre estas superficies por exigencias municipales, por criterios normativos y/o técnicos, aunque sin desvirtuar básicamente el modelo reflejado en la presente ficha de vivienda.