

## VIVIENDA TIPO 1 (12 Uds.)

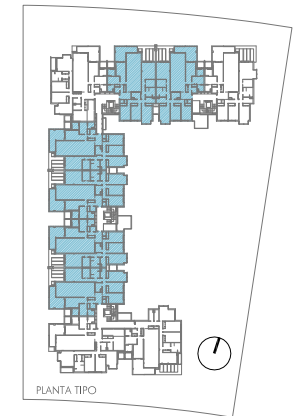
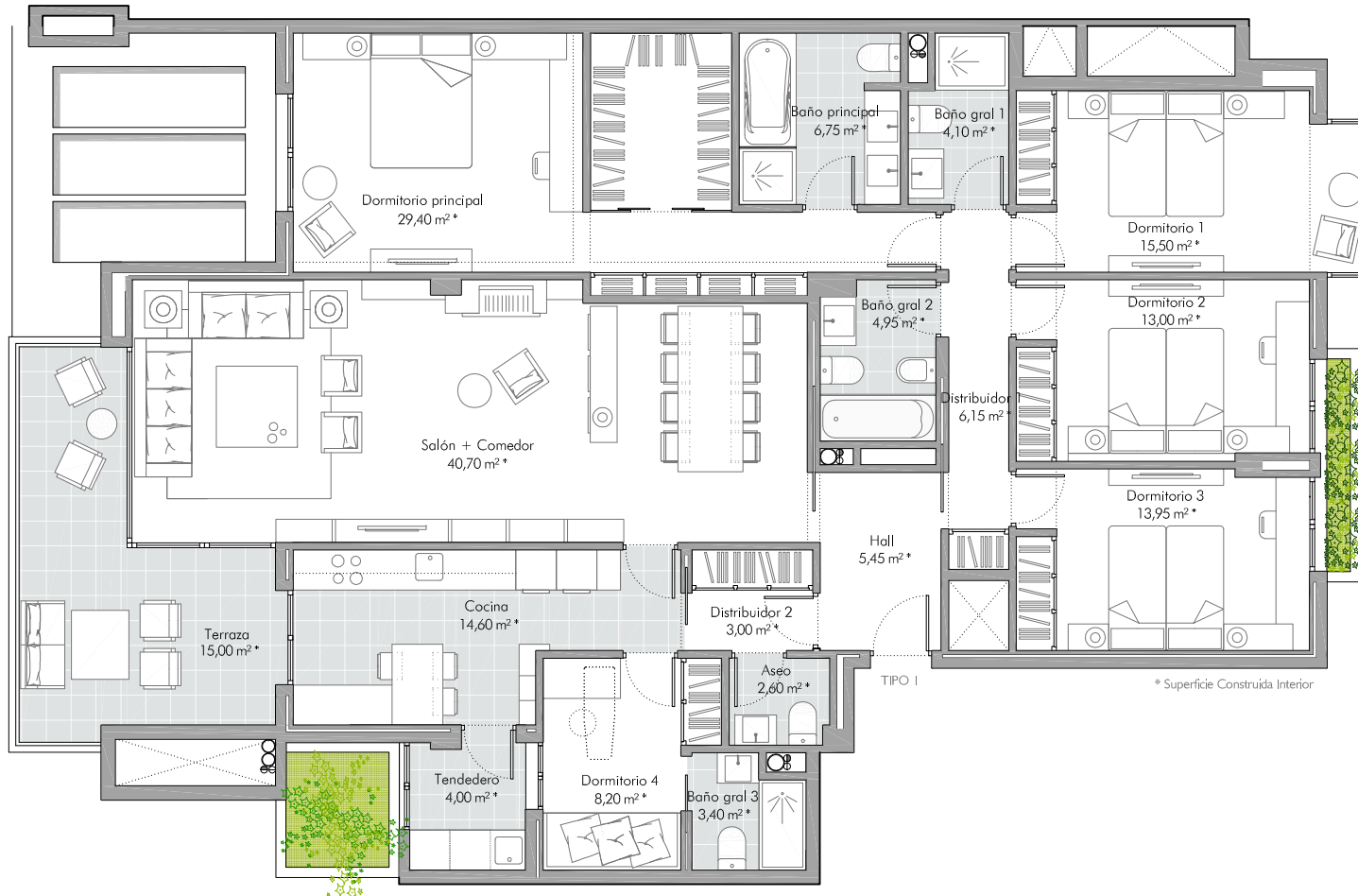
Vivienda Tipo 1 (4D+1). Se localiza en plantas 1º, 2º:

Portal 1 Letra C

Portal 2 Letra A y B

Portal 3 Letra A y C

Portal 4 Letra A



|  |                  |
|--|------------------|
| TOTAL SUPERFICIE CONSTRUIDA CERRADA        | 171.75 M2        |
| P.P. COMUNES                               | 13.90 M2         |
| TOTAL SUPERFICIE CONSTRUIDA DE VIVIENDA    | 185.65 M2        |
| TENEDERO                                   | 4.00 M2          |
| TERRAZA                                    | 15.00 M2         |
| <b>TOTAL CONSTRUIDA: VIVIENDA+TERRAZAS</b> | <b>204.65 M2</b> |

NOTA:

(\*) NOTA : La vivienda tiene una Superficie Util Techada Total de 167.50 m2.

(\*\*) NOTA : Podrían producirse pequeñas modificaciones sobre estas superficies por exigencias municipales, por criterios normativos y/o técnicos, aunque sin desvirtuar básicamente el modelo reflejado en la presente ficha de vivienda.